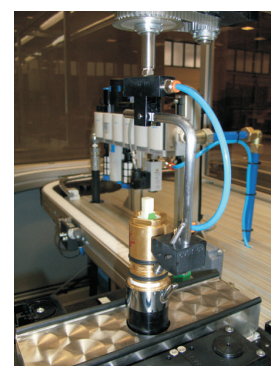
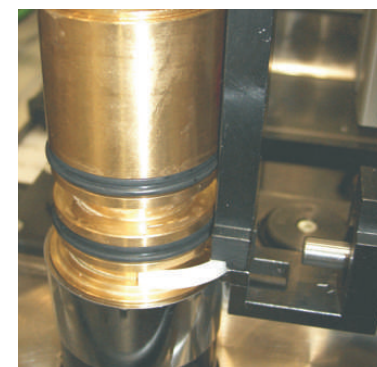
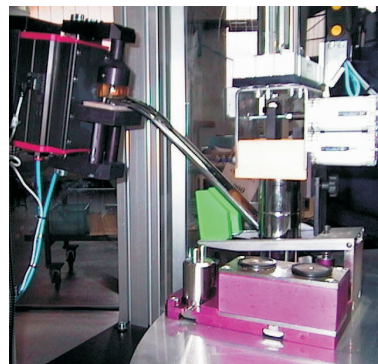
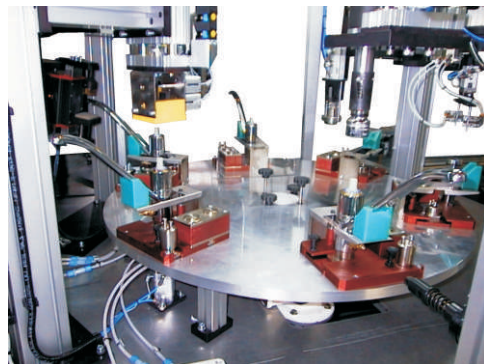
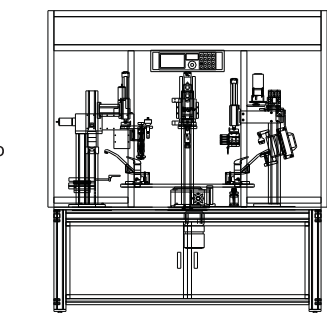
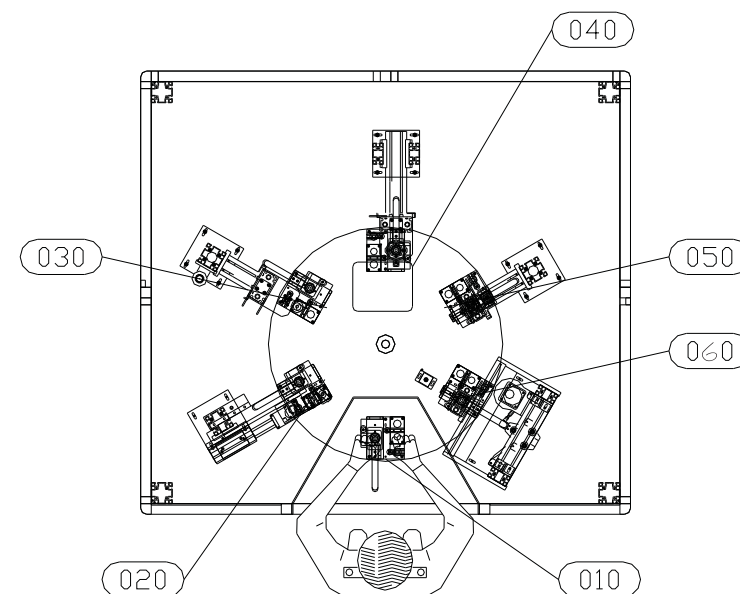
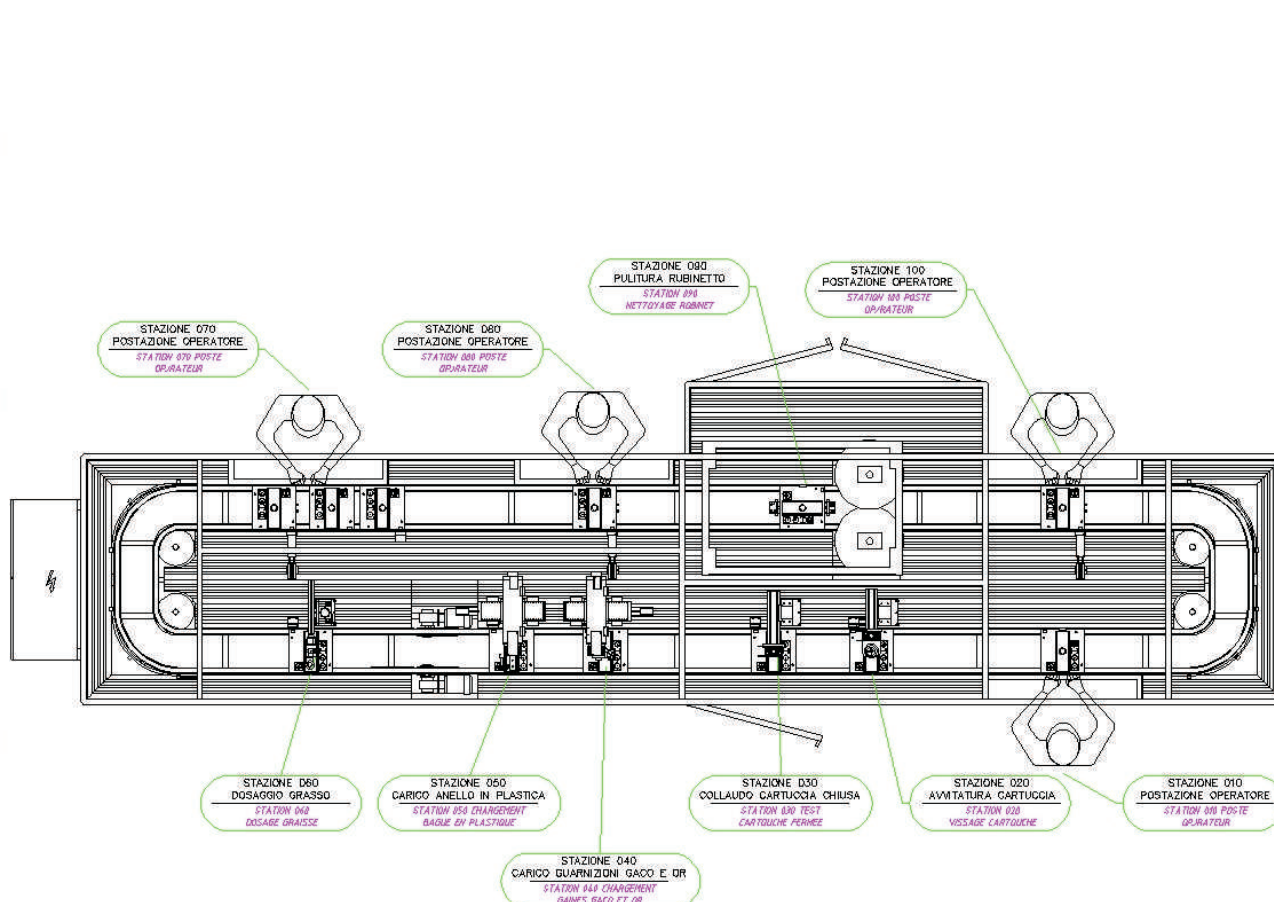


ASSEMBLAGGIO E COLLAUDO RUBINETTI CUCINA

- Produzione : 2 pz/min
- Operatori : 1
- Lavorazioni Automatiche :
 - Carico delle guarnizioni sul corpo
 - Microdosatura grasso
 - Avvitatura controllata della ghiera
 - Movimentazione della cartuccia e della canna
 - Collaudo di tenuta ad aria rubinetto aperto e chiuso
 - Verifica passaggio aria
- Cambio tipo rapido e semplice
- Collaudi estremamente affidabili
- Possibilità di assemblare diverse serie di rubinetti



ASSEMBLAGGIO E COLLAUDO RUBINETTI CUCINA



- 010 : Postazione Operatore
-Carico e Scarico del rubinetto
- 020 : Carico n°2 gacco
- 030 : Microdosatura grasso
- 040 : Avvitatura ghiera
- 050 : Collaudo a cartuccia aperta
- 060 : Collaudo a cartuccia chiusa