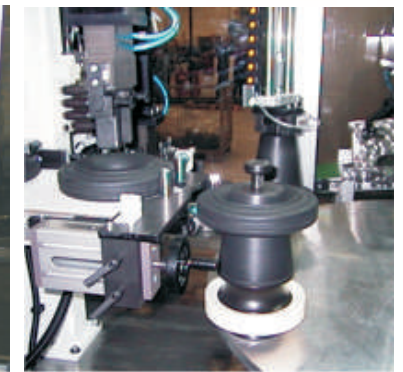
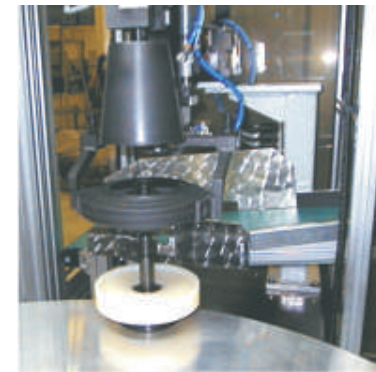
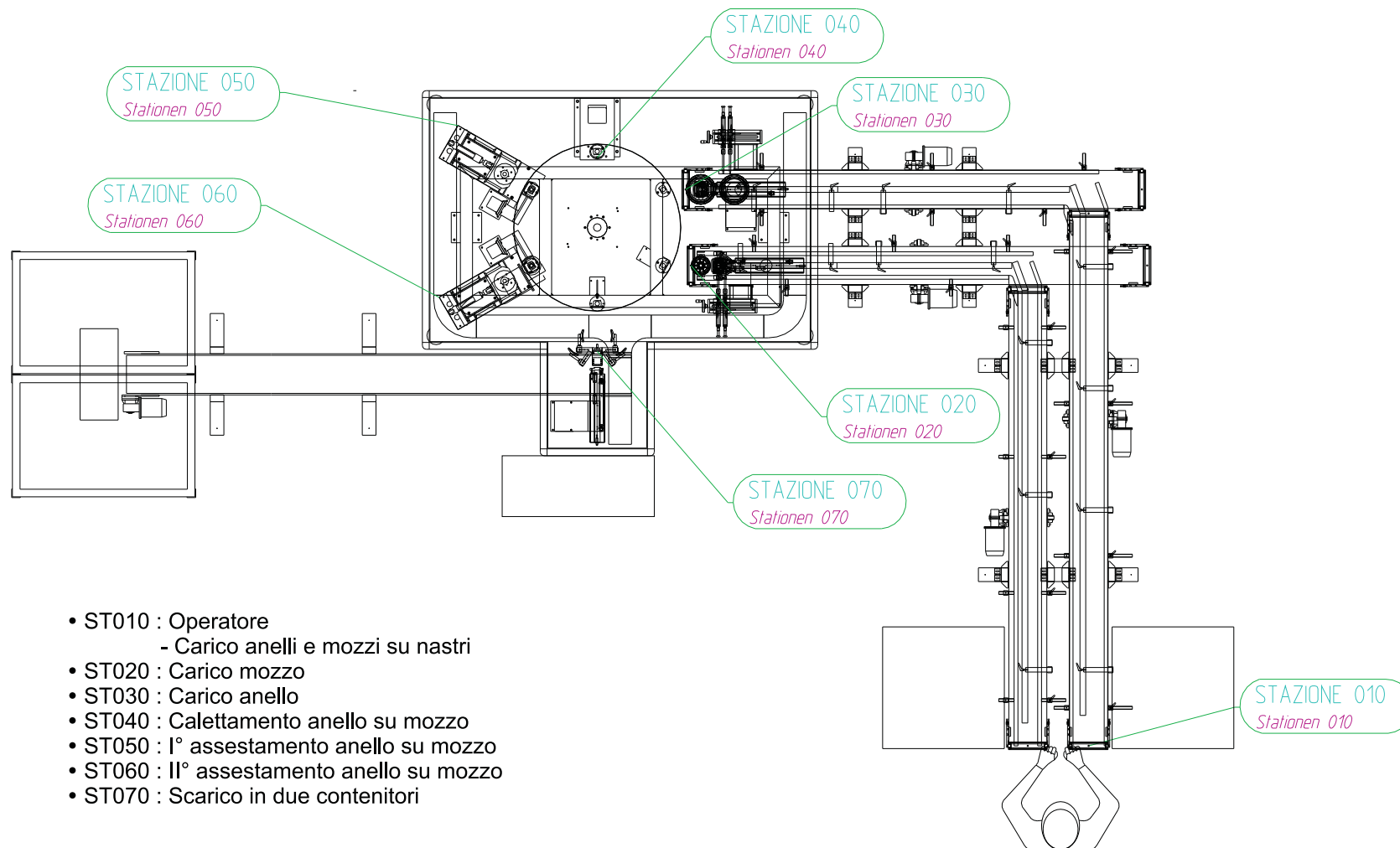


## ASSEMBLAGGIO RUOTE SU MOZZO IN PLASTICA

- Produzione : 17 pz/min
- Operatori : 1
- Lavorazioni Automatiche :
  - Carico mozzo in plastica
  - Carico anello in gomma
  - Calettamento anell
  - Assestamento ruota
- Facilità di gestione
- Velocità di cambio tipo
- Possibilità di assemblaggio di diversi modelli e misure



## ASSEMBLAGGIO RUOTE SU MOZZO IN PLASTICA



- ST010 : Operatore  
- Carico anelli e mozzi su nastri
- ST020 : Carico mozzo
- ST030 : Carico anello
- ST040 : Calettamento anello su mozzo
- ST050 : I° assestamento anello su mozzo
- ST060 : II° assestamento anello su mozzo
- ST070 : Scarico in due contenitori